

УТВЕРЖДАЮ:

Зам. Министра природных ресурсов и экологии РФ

ДОЛЖНОСТЬ

ЯСТРЕБОВ С.М.

фамилия, имя и отчество (при наличии)

18 сентября

дата

Акт

лесопатологического обследования № 4

лесных насаждений НП "Югд ва" (лесничество)
Республика Коми (субъект Российской Федерации)

Способ лесопатологического обследования:

1. Визуальный

2. Инструментальный

Место проведения

Участковое лесничество	Урочище (дача)	Квартал	Выдел	Площадь, га	Лесопатологический выдел	Площадь лесопатологического выдела, га
Патокское		197	8	12		

Лесопатологическое обследование проведено на общей площади 12 га.

Кадастровый номер участка: 11:17:0000000:72

(для участков, предоставленных в постоянное(бессрочное) пользование, аренду)

Документ о праве пользования:

Свидетельство о государственной регистрации права серия 11 АА № 930350 от 13.10.2012 г.

Виды разрешенного использования лесов: Охрана, защита и воспроизводство лесов,

Строительство, реконструкция, эксплуатация линейных объектов, Осуществление

рекреационной деятельности, Осуществление научно-исследовательской деятельности,

образовательной деятельности, Ведение сельского хозяйства

(тип документа о праве пользования, дата, номер, вид разрешенного использования лесов)

1. Визуальное (рекогносцировочное) лесопатологическое обследование (раздел включается в акт, в случае проведения лесопатологического обследования визуальным способом)

Наземное

Дистанционное

1.1. На площади 12 га фактическая таксационная характеристика лесного насаждения соответствует (не соответствует) таксационному описанию (нужное подчеркнуть).

Причины несоответствия: давность проведения лесоустройства 1998-99 гг

Ведомость участков с выявленными несоответствиями приведена в приложении 1 к Акту.

1.2. Лесные насаждения с нарушенной и утраченной устойчивостью выявлены на площади 12 га:

Участковое лесничество	Урочище	Квартал	Выдел	Площадь (га) насаждений:		Причины ослабления, повреждения
				с нарушенной устойчивостью	с утраченной устойчивостью	
1	2	3	4	5	6	7
Патокское		197	8	12		Накопление естественного отпада в недоступных участках (650); Неблагоприятные условия произрастания (810); Переувлажнение почвы под воздействием почвенно-климатических факторов (812); Погодные условия (820); Морозы (824); Воздействия сильных ветров прошлых лет, повлекшие наклон более 10°, изгиб или вывал деревьев (821); Воздействия тяжести снега, повлекшие сильный изгиб или слом стволов деревьев в прошлые годы (823);
Итого				12		

Состояние обследованных лесных насаждений приведено в приложении 1.1—1.4 к Акту в зависимости от метода проведения ЛПО.

1.3. В обследованных лесных насаждениях прогнозируется:

Прогноз	Площадь, га
Ослабление лесных насаждений	12
Усыхание лесных насаждений различной степени	
Развитие очагов вредных организмов	

1.4. Обнаружено загрязнение лесного участка отходами и выбросами:

промышленными

бытовыми

Вид загрязнения	Размеры загрязнения			Объем, куб.м.	Площадь загрязнения, га
	длина, м	ширина, м	высота, м		
1	2	3	4	5	6

ЗАКЛЮЧЕНИЕ

Насаждение ослаблено по естественным причинам, с прогнозом дальнейшего ослабления из-за возрастной структуры (9 кл. возраста, 180 лет) и негативных природно-климатических факторов.

Средневзвешенная категория состояния насаждения: по насаждению - 2,27

по породам Е - 2,39; П - 1,98; Б - 2,14.

Санитарно-оздоровительные мероприятия не планируются, в соответствии с п. 19 Правил санитарной

безопасности в лесах (Постановление Правительства РФ от 9 декабря 2020 г. N 2047 "Об утверждении Правил санитарной безопасности в лесах")

Агитационные мероприятия: не планируются.

Для контроля динамики санитарного и лесопатологического состояния насаждения назначить, повторное ЛПО в 2023г.

Участковое	Урочище	Квартал	Выдел	Площадь выдела, га	Лесопатологический выдел	Площадь лесопатологического выдела, га	Вид мероприятия	Рекомендуемый срок проведения мероприятия
1	2	3	4	5	6	7	8	9
Патокское		197	8	12			ЛПО	2023

Дата проведения обследования 30.09.2021

Исполнитель работ по проведению лесопатологического обследования:

Фамилия, имя и отчество (при наличии) Быстран Иван Иванович Организация ФГБУ "НП "Югд ва"

Должность и.о. инж. по охране и защите леса Подпись  Телефон 8(82146) 24763

Ведомость участков леса с выявленными несоответствиями таксационным описаниям

Субъект Российской Федерации Республика Коми Лесничество (лесопарк) НП "Югыд ва"
Участковое лесничество Патокское Урочище (лесная дача) _____

1	2	3	4	5	6	7	8	9	10	Таксационная характеристика								Заложено пробных площадей			
										11	12	13	14	20	16	17	18	19	20	21	
1998-99	197	8	12	Защитные	леса ООПТ		ТО			БЕПЗБ	Е	160	16	20	ЕЧРВЛ	0,6	5	84			
											П		15	18				14			
											Б	110	15	18				42			
							Ф				БЕПЗБ	Е	180	17	20		0,6	5	84		
												П	180	17	20				14		
												Б	130	16	20		ЕЧРВЛ			42	

Примечание: Изменения таксационных показателей древостоя не вышли за пределы ступени толщины, разряда высот, запаса.
Изменился класс возраста и товарная структура древостоя.

Условные обозначения:

ТО - таксационные описания

Ф - фактическая характеристика лесного насаждения

Исполнитель работ по проведению лесопатологического обследования:

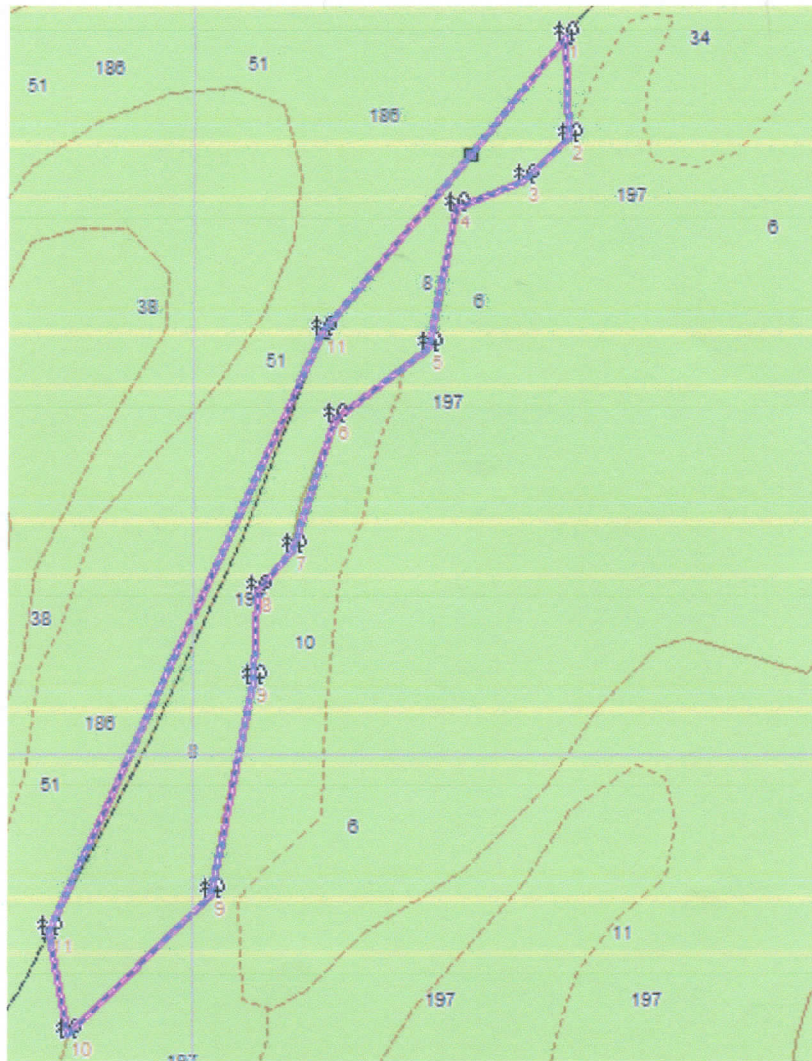
Фамилия, имя и отчество (при наличии) Быстрин Иван Иванович Подпись _____

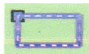
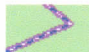

Дата составления документа 26.10.2021.

Абрис участка

Патокское участковое лесничество квартал 197 выдел 8

М 1:10000



- Условные обозначения:
-  - Эксплуатационная площадь
 -  - Внешняя ходовая линия (граница выдела)
 -  - Внутренняя ходовая линия

№ квартала	№ выдела	№ лесопатологического выдела	Размер ленты (круговой площадки) перечета					Координаты начала, конца и поворотных точек лент перечета/центров круговых площадок перечета	
			№ ленты	длина, м	ширина, м	радиус, м	площадь, га		
197	8								

Пространственное размещение лесопатологических выделов
(включается в Акт при выделении лесопатологических выделов, для указания

пространственного расположения поврежденных и погибших насаждений)

Номера точек	Координаты		Длина, м
1 - 2	N64°12.4881'	E58°03.5548'	127
2 - 3	N64°12.4199'	E58°03.5625'	75
3 - 4	N64°12.3916'	E58°03.4969'	92
4 - 5	N64°12.3723'	E58°03.3926'	180
5-6	N64°12.2770'	E58°03.3539'	146
6-7	N64°12.2281'	E58°03.2123'	172
7-8	N64°12.1392'	E58°03.1505'	69
8-9	N64°12.1109'	E58°03.0952'	115
9-10	N64°12.0491'	E58°03.0913'	275
10-11	N64°11.9036'	E58°03.0282'	248
11-12	N64°11.8084'	E58°02.8119'	131
12-13	N64°11.8779'	E58°02.7849'	828
13-1	N64°12.2873'	E58°03.1943'	474

Исполнитель работ по проведению лесопатологического обследования:

Фамилия, имя отчество (при наличии) Быстран Иван Иванович

Подпись



Дата составления документа

26.10.2021.

УТВЕРЖДАЮ:
Зам. Министра природных ресурсов и экологии РФ
Должность
Ястребов С. Н.
Фамилия, имя и отчество (при наличии)
18 января 2022 г.
Дата

Акт
лесопатологического обследования № 6

лесных насаждений НП "Югд ва" (лесничество)
Республика Коми (субъект Российской Федерации)

Способ лесопатологического обследования: 1. Визуальный
2. Инструментальный

Место проведения

Участковое лесничество	Урочище (дача)	Квартал	Выдел	Площадь, га	Лесопатологический выдел	Площадь лесопатологического выдела, га
Патокское		165	1	10		

Лесопатологическое обследование проведено на общей площади 10 га.

Кадастровый номер участка: 11:17:0000000:72
(для участков, предоставленных в постоянное(бессрочное) пользование, аренду)

Документ о праве пользования:

Свидетельство о государственной регистрации права серия 11 АА № 930350 от 13.10.2012 г.

Виды разрешенного использования лесов: Охрана, защита и воспроизводство лесов,

Строительство, реконструкция, эксплуатация линейных объектов, Осуществление
рекреационной деятельности, Осуществление научно-исследовательской деятельности,

образовательной деятельности, Ведение сельского хозяйства

(тип документа о праве пользования, дата, номер, вид разрешенного использования лесов)

1. Визуальное (рекогносцировочное) лесопатологическое обследование (раздел включается в акт, в случае проведения лесопатологического обследования визуальным способом)

Наземное

Дистанционное

1.1. На площади 10 га фактическая таксационная характеристика лесного насаждения соответствует (не соответствует) таксационному описанию (нужное подчеркнуть).

Причины несоответствия: давность проведения лесоустройства 1998-99 гг

Ведомость участков с выявленными несоответствиями приведена в приложении 1 к Акту.

1.2. Лесные насаждения с нарушенной и утраченной устойчивостью выявлены на площади 10 га:

Участковое лесничество	Урочище	Квартал	Выдел	Площадь (га) насаждений:		Причины ослабления, повреждения
				с нарушенной устойчивостью	с утраченной устойчивостью	
1	2	3	4	5	6	7
Патокское		165	1	10		Накопление естественного опада в недоступных участка: (650); Неблагоприятные условия произрастания (810); Переувлажнение почвы под воздействием почвенно-климатических факторов (812); Погодные условия (820); Морозы (824); Воздействия сильных ветров прошлых лет, повлекшие наклон более 10°, изгиб или вывал деревьев (821); Воздействия тяжести снега, повлекшие сильный изгиб или слом стволов деревьев в прошлые годы (823);
Итого				10		

Состояние обследованных лесных насаждений приведено в приложении 1.1—1.4 к Акту в зависимости от метода проведения ЛПО.

1.3. В обследованных лесных насаждениях прогнозируется:

Прогноз	Площадь, га
Ослабление лесных насаждений	10
Усыхание лесных насаждений различной степени	
Развитие очагов вредных организмов	

1.4. Обнаружено загрязнение лесного участка отходами и выбросами:

промышленными

бытовыми

Вид загрязнения	Размеры загрязнения			Объем, куб.м.	Площадь загрязнения, га
	длина, м	ширина, м	высота, м		
1	2	3	4	5	6

ЗАКЛЮЧЕНИЕ

Насаждение ослаблено по естественным причинам, с прогнозом дальнейшего ослабления из-за возрастной структуры (9 кл. возраста, 180 лет) и негативных природно-климатических факторов.

Средневзвешенная категория состояния насаждения: по насаждению - 1,86 по породам Е - 1,84; Б - 1,54, П - 2,07, К - 1,85

безопасности в лесах (Постановление Правительства РФ от 9 декабря 2020 г. N 2047 "Об утверждении Правил санитарной безопасности в лесах")

Агитационные мероприятия: не планируются.

Для контроля динамики санитарного и лесопатологического состояния насаждения назначить, повторное ЛПО в 2023г.

Участковое	Урочище	Квартал	Выдел	Площадь выдела, га	Лесопатологический выдел	Площадь лесопатологического выдела, га	Вид мероприятия	Рекомендуемый срок проведения мероприятия
1	2	3	4	5	6	7	8	9
Патокское		165	1	10			ЛПО	2023

Дата проведения обследования 30.09.2021

Исполнитель работ по проведению лесопатологического обследования:

Фамилия, имя и отчество (при наличии) Быстран Иван Иванович Организация ФГБУ "НП "Югд ва"

Должность и.о. инж. по охране и защите леса Подпись  Телефон 8(82146) 24763

Ведомость участков леса с выявленными несоответствиями таксационным описаниям

Субъект Российской Федерации Республика Коми Лесничество (лесопарк) НП "Югд ва"
Участковое лесничество Патокское Урочище (лесная дача) _____

1	2	3	4	5	6	7	8	9	10	Таксационная характеристика								Заложено пробных площадей			
										11	12	13	14	15	16	17	18	19	20	21	
Год проведения лесосоустройства	Номер квартала	Номер выдела	Площадь выдела, га	Целевое назначение лесов	Категория защитных лесов	ОЗУ	Источник данных	Номер лесопатологического выдела	Площадь лесопатологического выдела, га	состав	порода	возраст	средняя высота, м	средний диаметр, см	тип леса	плотота	бонитет	запас, куб. м/га	количество, шт.	Общая площадь, га	
1998-99	165	1	10	Защитные	леса ООПТ		ТО			7Б1П2Б+К	Е	160	19	24	ЕТР	0,7	4	168			
											П		19	24					24		
											Б	120	18	22					48		
											К	200									
							Ф			7Б1П2Б+К	Е	180	20	25	ЕТР	0,7	4	168			
											П	180	20	25					24		
											Б	140	19	25					48		
											К	220	25	28					+		

Примечание: Изменения таксационных показателей древостоя не вышли за пределы ступени толщины, разряда высот, запаса.
Изменился класс возраста и товарная структура древостоя.

Условные обозначения:

ТО - таксационные описания

Ф - фактическая характеристика лесного насаждения

Исполнитель работ по проведению лесопатологического обследования:

Фамилия, имя и отчество (при наличии) Быстран Иван Иванович Подпись _____

Дата составления документа 26.10.2021

10-11	N64°20.0739'	E58°10.3552'	41
11-12	N64°20.0932'	E58°10.3809'	154
12-13	N64°20.1743'	E58°10.4208'	117
13-14	N64°20.2335'	E58°10.4710'	162
14-15	N64°20.2966'	E58°10.6101'	113
15-16	N64°20.3223'	E58°10.7375'	196
16-1	N64°20.3442'	E58°10.9757'	128,7

Исполнитель работ по проведению лесопатологического обследования:

Фамилия, имя отчество (при наличии) Быстран Иван Иванович

Подпись



Дата составления документа

26.10.2022